

あおもりのお店・企業・地域が支える子育て応援の輪

お得1

青森県内の協賛店で使える！

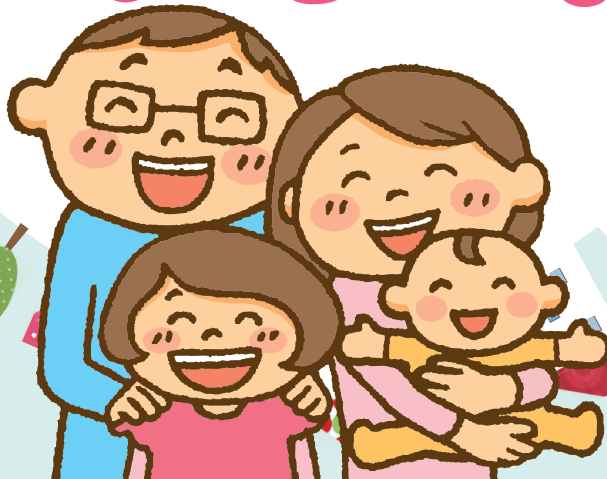


お得2

旅先で、全国の子育て応援協賛店で使える！



# あおもり 子育て応援 パスポート



パスポートの提示で、子育て家庭を応援している協賛店「あおもり子育て応援わくわく店」等で設定する子育てサービスが受けられます。

※ただし、店舗によってはサービス提供の際「母子健康手帳」の提示や「子ども同伴」等が必要な場合もございます。

対象：18歳未満のお子さんのいるご家庭もしくは妊娠中の方がいるご家庭

県内のわくわく店の情報は……



このマークのあるお店で使えます



【子育てサービスの例】

- ★割引サービス ★ポイント〇倍
- ★お子様にお菓子サービス
- ★お子さんのお出かけに配慮した環境づくりなど

お申込み方法は  
PC・スマホでカンタン  
詳細はウラ面へ

お申込み・お問い合わせ **青森県子ども家庭支援センター** ※水曜日を除く 9:00～17:00

〒030-0822 青森市中央3-17-1 アピオあおもり TEL 017-732-1011 FAX 017-732-1073  
Eメール kodomo-iken@apio.pref.aomori.jp

あおもり子育て応援パスポートに関するWebサイト

[http://www.apio.pref.aomori.jp/newwakuwaku/index\\_p.html](http://www.apio.pref.aomori.jp/newwakuwaku/index_p.html)



青森県男女共同参画センター及び青森県子ども家庭支援センターは指定管理者青森コミュニティビジネス㈱が受託・運営しています。