

Q4 あなたは子育てに関して誰（どこ）に相談していますか

子育てに関して悩みや不安を相談する人がいると回答した人に、誰（どこ）に相談しているか、8項目（①～⑧）の質問について、「相談し、満足している」「相談しているが、満足していない」「相談しない」の3件法で質問をした。

なお、「子育ての相談相手」について、「父親・母親の比較」、「第一子の成長段階別の比較（3歳未満、就学前、小学生以上）」、「共働きと片働き世帯の比較」による分析を行った。

（2）子育てに関して誰（どこ）に相談しているか

「子育てに関しての相談相手（相談し、満足している＋相談しているが、満足していない）」として、最も割合が高かったのが、「①配偶者」91.0%、次いで「②親」76.6%、「④友人」71.1%となっている。

一方、「子育てに関しての相談相手（相談し、満足している＋相談しているが、満足していない）」として、割合が低かったのが、「⑦公的相談機関」3.2%、「⑥子育てサークル」4.7%であった。

また、「⑧インターネットや携帯サイト」と回答した人は10.6%と決して高い割合ではないが、「⑦公的相談機関」や「⑥子育てサークル」よりも高いことが分かった。

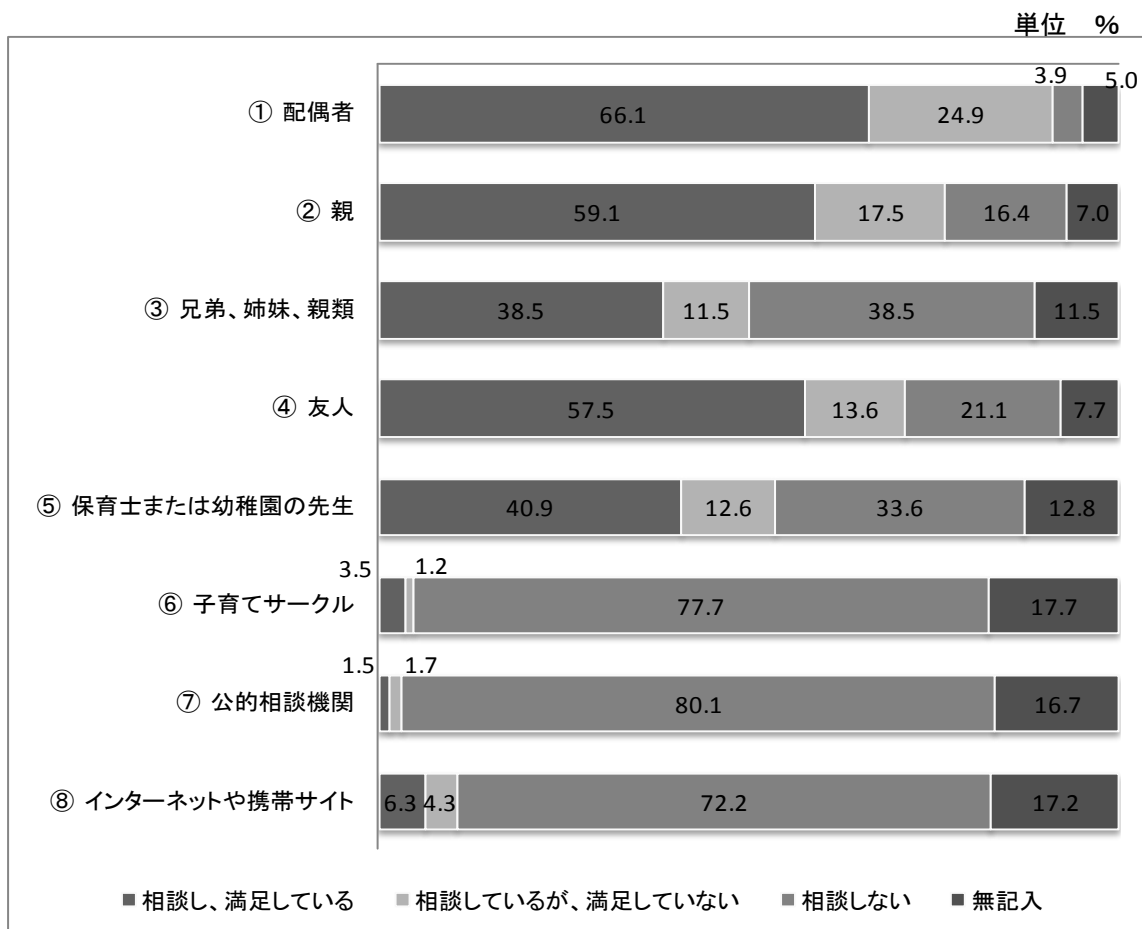


図 4-1 子育てに関して誰（どこ）に相談しているか

ア) 子育てに関して誰（どこ）に相談しているか [父親・母親の比較]

「子育てに関する相談相手（相談し、満足している＋相談しているが、満足していない）」について、父親と母親で比較した。

その結果、父親、母親ともに「①配偶者」の割合が高く、父親 95.7%、母親 87.5%であった。父親は次いで「②親」66.8%、「④友人」53.6%などが高い。一方、母親は「④友人」84.3%、「②親」83.9%などが高い。

また、相談する相手の割合の差が大きい順に見ると、「⑤保育士または幼稚園の先生」が約42ポイント(父親 29.6%、母親 71.5%)、次いで「④友人」が約31ポイント(父親 53.6%、母親 84.3%)と、いずれも母親の方が高い。

そして、父親は圧倒的に「①配偶者」である妻に相談しているが、母親は「①配偶者」である夫以外にも「④友人」や「②親」、「⑤保育士または幼稚園の先生」など様々な相談相手がいることが分かった。

単位 %

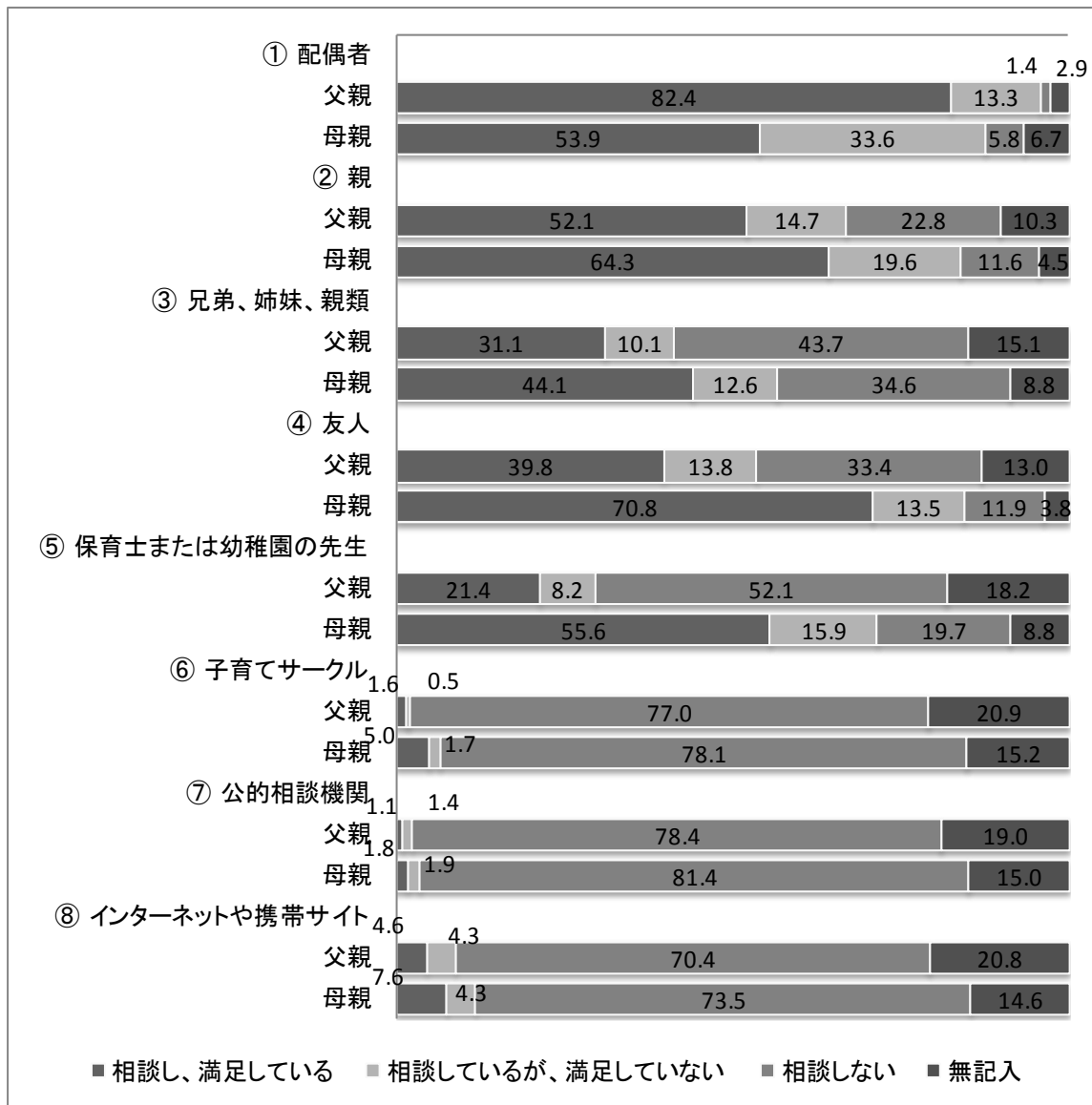


図 4-2 子育てに関して誰（どこ）に相談しているか [父親・母親の比較]

イ) 子育てに関して誰（どこ）に相談しているか[第一子の成長段階別の比較]

「子育てに関しての相談相手（相談し、満足している+相談しているが、満足していない）」について、第一子の成長段階別で比較した。

その結果、第一子の成長段階が進むにつれ、父親、母親ともに「②親」「⑤保育士または幼稚園の先生」に相談する割合が低くなっている。

一方、父親はいずれの項目においても、第一子の成長段階が進むにつれ、相談する割合は低くなる傾向にあるが、母親は第一子が「小学生」になると、「④友人」「①配偶者」「③兄弟、姉妹、親類」へ相談する割合が高くなっている。

また、「⑧インターネットや携帯サイト」を活用している人は、第一子の成長段階が「3歳未満」（21%）が、「就学前」（13.8%）、「小学生以上」（6.3%）よりも割合が高い。

このことから、母親は子どもの成長とともに、新たな相談事が生じてくることにより、第一子の子どもの年齢によって、相談相手が異なっていることがうかがえる。

単位 %

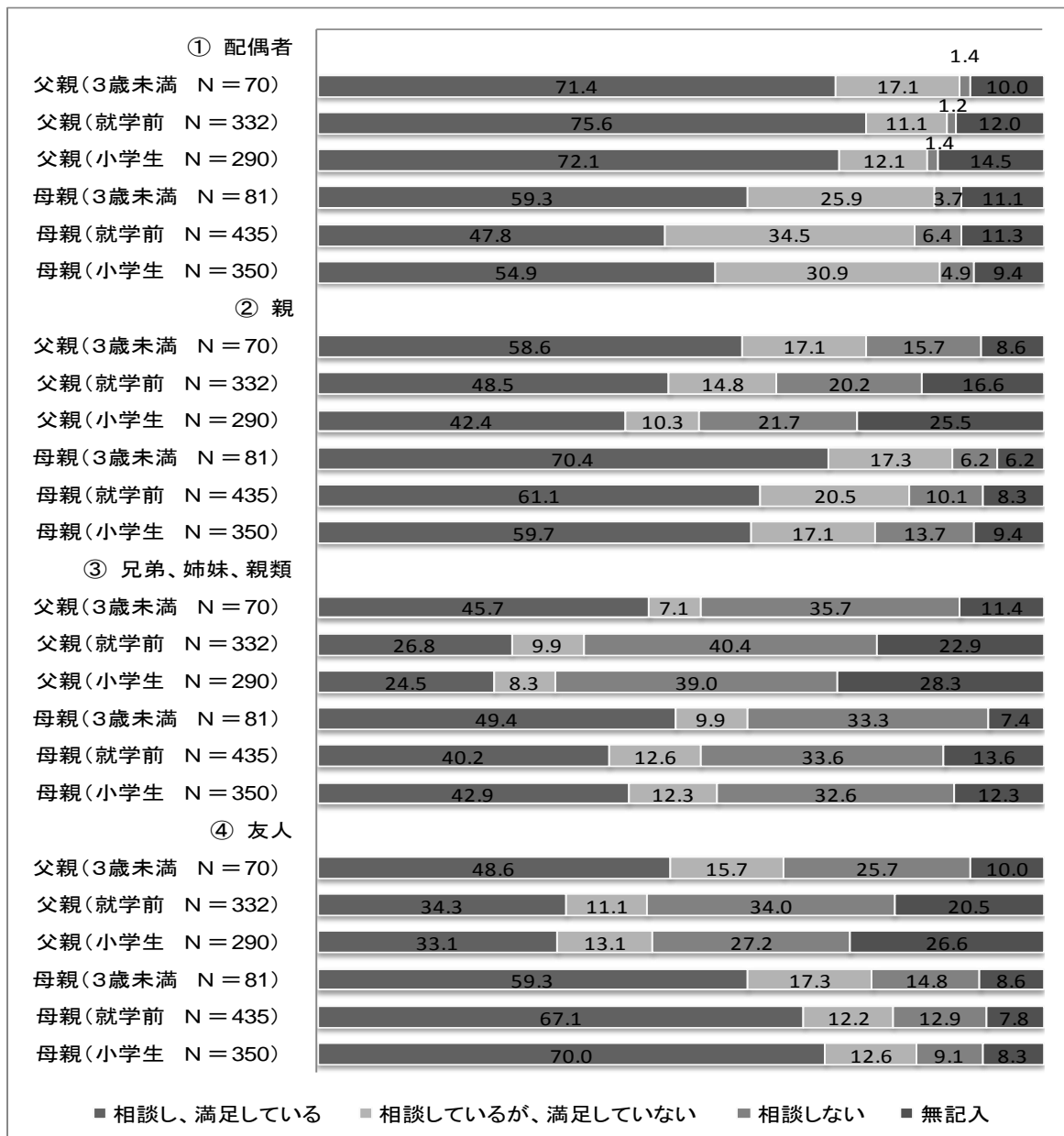


図 4-3 子育てに関して誰（どこ）に相談しているか [第一子の成長段階別の比較] ①—④

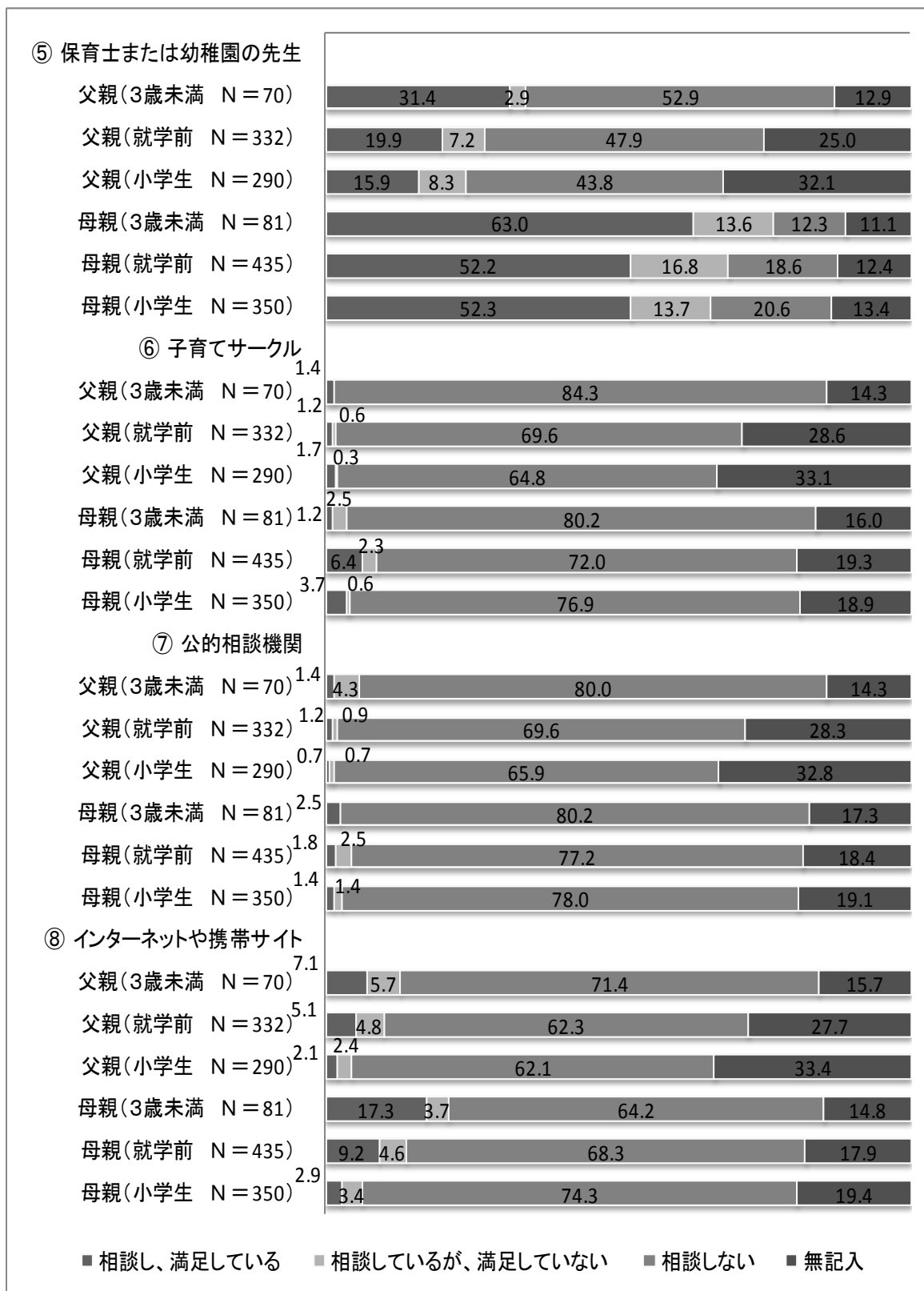


図 4-3 子育てに関して誰（どこ）に相談しているか [第一子の成長段階別の比較]⑤—⑧

ウ) 子育てに関して誰（どこ）に相談しているか [共働きと片働き世帯の比較]

「子育てに関する相談相手（相談し、満足している＋相談しているが、満足していない）」について、「共働き」と「片働き」世帯で比較した。

その結果、「⑥子育てサークル」「⑦公的相談機関」「⑧インターネットや携帯サイト」へ相談すると回答した割合を見ると、「母親（片働き）」が、「父親（共働き）」「父親（片働き）」「母親（共働き）」よりも高い。

このことから、専業主婦の母親は有職の父親、母親に比べ、外部の相談相手を活用している割合が高いことがうかがえる。

また、それ以外の項目を見ると、父親も母親も「共働き」の方が、相談していると回答した割合が高い傾向にある。

「共働き」世帯の方が、「片働き」世帯よりも、配偶者、親、兄弟・姉妹など、直接コミュニケーションを必要とする身近な人を相談相手としている割合が高いことがうかがえる。

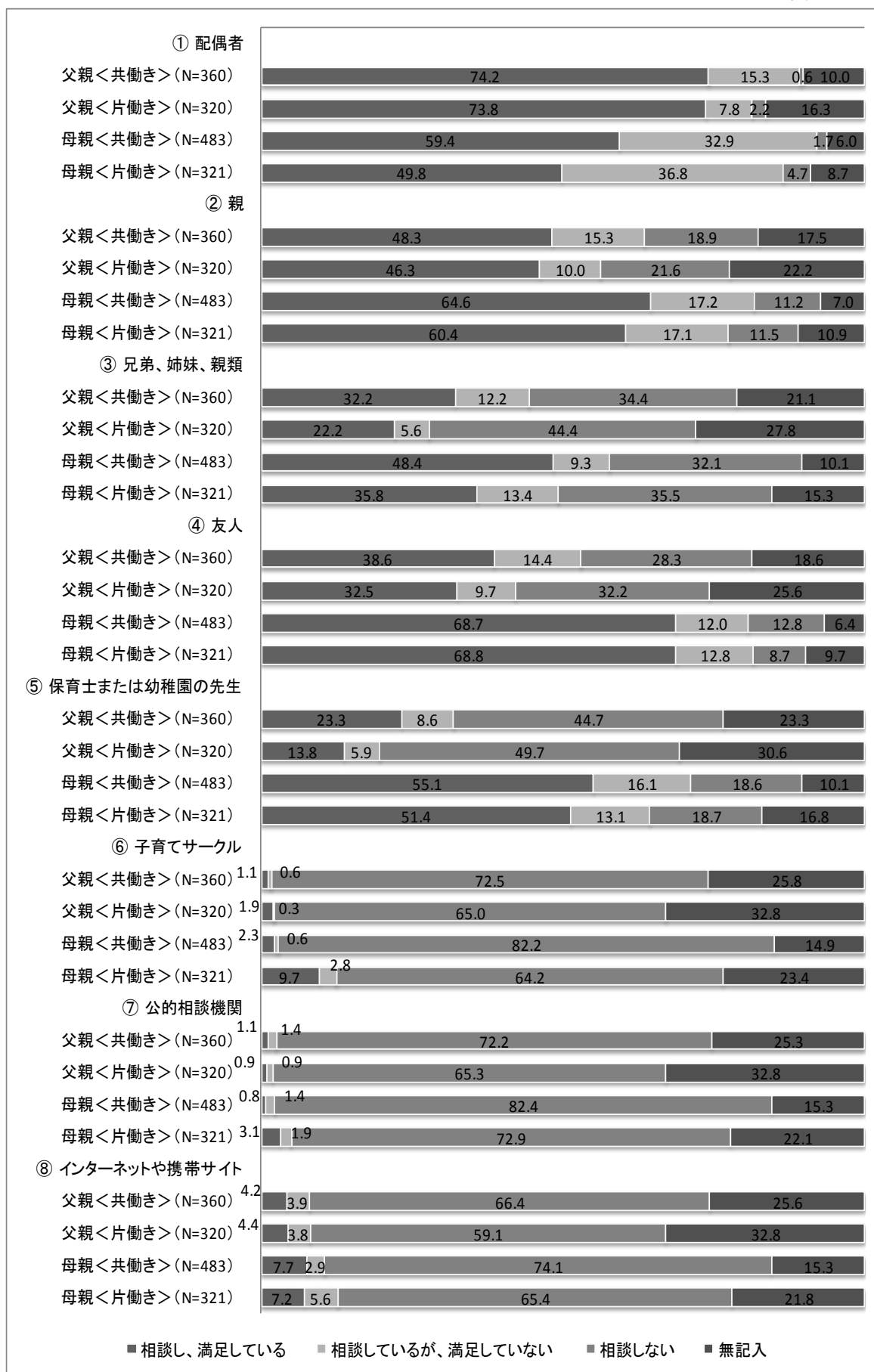


図 4-4 子育てに関して誰（どこ）に相談しているか [共働きと片働き世帯の比較]